

## Paro Registrado.

**Enero 2021**

### FICHA TERRITORIAL: Provincia de Huesca

Unidad: nº personas

Fuente: Instituto Aragonés de Empleo

#### Por grupo de edad y sexo

	Total	Hombres	Mujeres
16-19	458	254	204
20-24	1.207	623	584
25-29	1.338	597	741
30-34	1.349	495	854
35-39	1.410	541	869
40-44	1.434	532	902
45-49	1.336	567	769
50-54	1.202	535	667
55-59	1.310	586	724
60-64	1.168	476	692
<b>Total</b>	<b>12.212</b>	<b>5.206</b>	<b>7.006</b>

#### Por sector de actividad económica y sexo

CNAE-2009	Total	Hombres	Mujeres
Agricultura, ganadería y pesca	1.122	740	382
Industria y energía	1.019	610	409
Construcción	835	733	102
Servicios	8.162	2.728	5.434
Sin empleo anterior	1.074	395	679
<b>Total</b>	<b>12.212</b>	<b>5.206</b>	<b>7.006</b>

#### Por sección de actividad económica y sexo

CNAE-2009	Total	Hombres	Mujeres
Agricultura, ganadería, silvicultura y pesca	1.122	740	382
Industrias extractivas	7	5	2
Industria manufacturera	941	548	393
Suministro de energía eléctrica, gas, vapor y aire acondicionado	9	7	2
Suministro de agua, actividades de saneamiento, gestión de residuos y descontaminación	62	50	12
Construcción	835	733	102
Comercio al por mayor y al por menor; reparación de vehículos de motor y motocicletas	1.666	524	1.142
Transporte y almacenamiento	282	189	93
Hostelería	2.056	604	1.452
Información y comunicaciones	139	66	73
Actividades financieras y de seguros	56	23	33
Actividades inmobiliarias	32	16	16
Actividades profesionales, científicas y técnicas	303	122	181
Actividades administrativas y servicios auxiliares	1.490	545	945
Administración Pública y defensa; Seguridad Social obligatoria	448	234	214
Educación	220	72	148
Actividades sanitarias y de servicios sociales	653	95	558
Actividades artísticas, recreativas y de entretenimiento	266	146	120
Otros servicios	308	76	232
Actividades de los hogares como empleadores de personal doméstico; actividades de los hogares como productores de bienes y servicios para uso propio	243	16	227
Sin clasificar	1.074	395	679
<b>Total</b>	<b>12.212</b>	<b>5.206</b>	<b>7.006</b>

La actividad económica indica aquélla en la que el parado realizó su último trabajo, según la Clasificación Nacional de Actividades Económicas de 2009 (CNAE-2009)

## Paro Registrado.

**Enero 2021**

FICHA TERRITORIAL: **Provincia de Huesca**

Unidad: nº personas

Fuente: Instituto Aragonés de Empleo

### Por nivel de formación y sexo

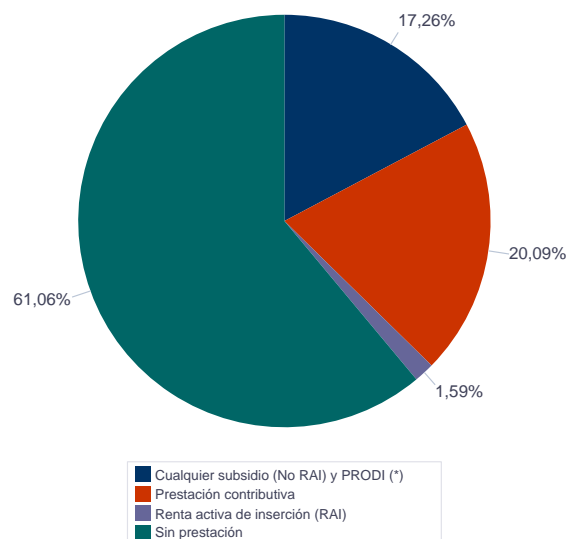
		Total	Hombres	Mujeres
<b>Educación primaria</b>	Educación Primaria o inferior	3.680	1.588	2.092
		<b>3.680</b>	<b>1.588</b>	<b>2.092</b>
<b>Primera etapa de educación secundaria</b>	Primera etapa de educación secundaria	4.993	2.357	2.636
		<b>4.993</b>	<b>2.357</b>	<b>2.636</b>
<b>Segunda etapa de educación secundaria</b>	Bachillerato	917	370	547
	Enseñanza media de formación profesional	788	303	485
		<b>1.705</b>	<b>673</b>	<b>1.032</b>
<b>Enseñanza superior</b>	Enseñanza superior de formación profesional	715	252	463
	Enseñanza superior universitaria	1.119	336	783
		<b>1.834</b>	<b>588</b>	<b>1.246</b>
<b>Total</b>		<b>12.212</b>	<b>5.206</b>	<b>7.006</b>

NOTA: La tabla de nivel de formación se basa en la Clasificación Nacional de Educación 2000 (INE). Se ha seleccionado el nivel educativo más alto adquirido por el demandante parado.

### Por tipo de prestación y sexo

	Total	Hombres	Mujeres
Sin prestación	7.457	3.055	4.402
Prestación contributiva	2.453	1.256	1.197
Cualquier subsidio (No RAI) y PRODI (*)	2.108	828	1.280
Renta activa de inserción (RAI)	194	67	127
<b>Total</b>	<b>12.212</b>	<b>5.206</b>	<b>7.006</b>

(\*) PRODI= Programa temporal de protección por desempleo e inserción, RAI = Renta activa de inserción.



## Paro Registrado.

**Enero 2021**

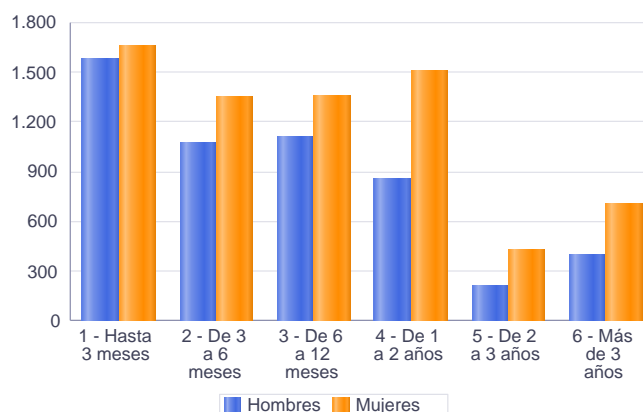
FICHA TERRITORIAL: **Provincia de Huesca**

Unidad: nº personas

Fuente: Instituto Aragonés de Empleo

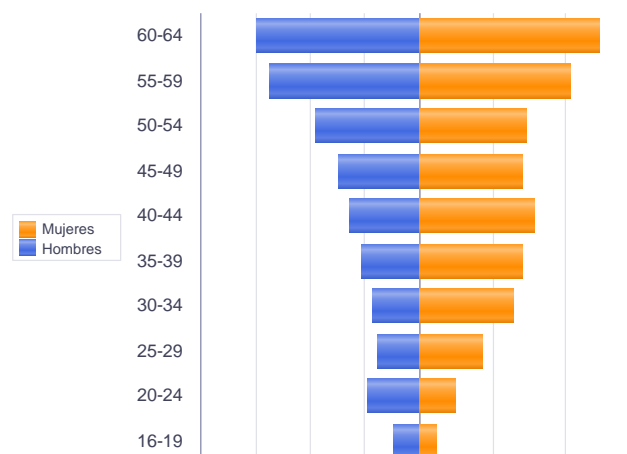
### Por tiempo en situación laboral como desempleado y sexo

		Total	Hombres	Mujeres
<b>Corta Duración</b>	Hasta 3 meses	3.231	1.573	1.658
	De 3 a 6 meses	2.413	1.070	1.343
	De 6 a 12 meses	2.468	1.108	1.360
		<b>8.112</b>	<b>3.751</b>	<b>4.361</b>
<b>Larga Duración</b>	De 1 a 2 años	2.359	849	1.510
	De 2 a 3 años	638	209	429
	Más de 3 años	1.103	397	706
		<b>4.100</b>	<b>1.455</b>	<b>2.645</b>
<b>Total</b>		<b>12.212</b>	<b>5.206</b>	<b>7.006</b>



### Parados de larga duración\* por grupo de edad y sexo

	Total	Hombres	Mujeres
16-19	95	49	46
20-24	194	95	99
25-29	246	78	168
30-34	342	87	255
35-39	389	108	281
40-44	441	127	314
45-49	432	148	284
50-54	482	190	292
55-59	686	274	412
60-64	793	299	494
<b>Total</b>	<b>4.100</b>	<b>1.455</b>	<b>2.645</b>



\* Más de 12 meses como desempleado

Piramide por valores Absolutos

## Paro Registrado.

**Enero 2021**

FICHA TERRITORIAL: **Provincia de Huesca**

Unidad: nº personas

Fuente: Instituto Aragonés de Empleo

### Por sector de actividad económica, nacionalidad y sexo

	Españoles			Extranjeros comunitarios (UE-28)			Extranjeros no comunitarios		
	Total	Hombres	Mujeres	Total	Hombres	Mujeres	Total	Hombres	Mujeres
Agricultura, ganadería y pesca	536	377	159	335	180	155	250	182	68
Construcción	665	574	91	78	69	9	91	89	2
Industria y energía	794	483	311	105	56	49	120	71	49
Servicios	6.415	2.234	4.181	875	247	628	870	247	623
Sin empleo anterior	606	266	340	62	18	44	405	111	294
<b>Total</b>	<b>9.016</b>	<b>3.934</b>	<b>5.082</b>	<b>1.455</b>	<b>570</b>	<b>885</b>	<b>1.736</b>	<b>700</b>	<b>1.036</b>

### Ranking de ocupaciones más solicitadas por los demandantes parados, por sexo

Cod. Ocupación	Ocupación	Total	Hombres	Mujeres
92101050	Personal de limpieza o limpiadores en general	3.360	439	2.921
52201079	Dependientes de comercio, en general	2.759	325	2.434
97001104	Peones de la industria manufacturera, en general	2.379	1.337	1.042
51201049	Camareros, en general	1.880	684	1.196
43091029	Empleados administrativos, en general	1.445	232	1.213
95111016	Peones agrícolas, en general	1.229	852	377
98111024	Mozos de carga y descarga, almacén y/o mercado de abastos	1.172	1.067	105
55001018	Cajeros de comercio	1.165	139	1.026
96021013	Peones de la construcción de edificios	1.130	1.110	20
51101026	Cocineros, en general	1.015	313	702
98201011	Reponedores de hipermercado	960	346	614
93101024	Pinches de cocina	879	178	701
95121019	Peones de horticultura, jardinería	875	658	217
92101027	Camareros de pisos (hostelería)	786	24	762
84121035	Conductores de furgonetas, hasta 3,5 t.	747	697	50
91001018	Empleados de hogar	647	9	638
57101013	Asistentes domiciliarios	615	23	592
97001010	Embaladores-empaquetadores-etiquetadores, a mano	614	69	545
97001056	Peones de la industria de la alimentación, bebidas y tabaco	520	225	295
44121057	Recepcionistas-telefonistas en oficinas, en general	495	29	466

NOTA: Cada demandante puede solicitar hasta 6 ocupaciones.